



COMUNE DI SANTA MARIA A MONTE

RACCOLTA DIFFERENZIATA 2025



IL CONTENITORE CORRETTO DEVE ESSERE ESPOSTO ENTRO LE ORE 13.00

	LUNEDI'	MARTEDI'	MERCOLEDI'	GIOVEDI'	VENERDI'	SABATO
ORGANICO			 LUGLIO AGOSTO			
CARTA					 SOLO UTENZE COMMERCIALI A RICHIESTA	
MULTIMATERIALE						
INDIFFERENZIATO *						
PANNOLONI		 ZONA 1 ZONA 2			 ZONA 1 ZONA 2	

SFALCI E POTATURE: Gli sfalci e potature non devono essere conferiti con gli avanzi di cucine e mense. Gli sfalci e potature possono essere portati gratuitamente al Centro di Raccolta nel proprio Comune, oppure ritirati a domicilio su prenotazione tramite RCiclo (l'app gratuita di Geofor), tramite il form online sul sito www.geofor.it, chiamando da fisso o cellulare il numero verde 800.95.90.95, fino ad un massimo di 9 colli dal peso massimo di 10 kg ciascuno riposti in sacchi o fascine legate *. *lunghezza massima 1,5m - diametro massimo: 50cm.

***Di seguito i giorni di raccolta dell' indifferenziato suddivisi per zona.**

ZONE	GIORNO	GEN	FEB	MAR	APR	MAG	GIU	LUG	AGO	SET	OTT	NOV	DIC
1	MAR	7 21	4 18	4 18	1 15	6 20	3 17	1 15	5 19	2 16	7 21	4 18	2 16 30
2	MAR	14 28	11 25	11 25	8 22	13 27	10 24	8 22	12 26	9 23	14 28	11 25	9 23

VETRO: Bottiglie, flaconi, vasetti e ogni imballo in vetro deve essere conferito nelle campane verdi presenti sul territorio.



NESSUN SERVIZIO: 1 GENNAIO, 25 APRILE, 1 MAGGIO, 15 AGOSTO, 25 DICEMBRE

RECUPERO ORGANICO: 26 APRILE, 16 AGOSTO - RECUPERO MULTIMATERIALE: 3 MAGGIO, 27 DICEMBRE - RECUPERO PANNOLONI: 26 APRILE, 16 AGOSTO
RECUPERO CARTA: 4 GENNAIO (DOMESTICHE E NON DOMESTICHE A RICHIESTA), 26 APRILE E 16 AGOSTO (UTENZE NON DOMESTICHE A RICHIESTA)

CENTRO DI RACCOLTA COMUNE DI SANTA MARIA A MONTE



Via Guglielmo Marconi - Loc. Ponticelli

Lunedì e Venerdì: dalle 7:00 alle 13:00
Mercoledì e Sabato: dalle 7:00 alle 19:00



Si consiglia di verificare gli orari di accesso prima di recarsi al Centro di Raccolta consultando sul sito www.geofor.it o sull'APP dell'Azienda. **Il CDR resta chiuso in occasione delle festività nazionali e del Santo Patrono.**

APP "RCICLO"

Scarica gratuitamente l'applicazione "RCiclo" sul tuo cellulare. Questo strumento ti aiuterà nella corretta gestione dei rifiuti.

Sotto, puoi scansionare il QRCode giusto per il tuo dispositivo Android o Apple e installare l'applicazione più velocemente.

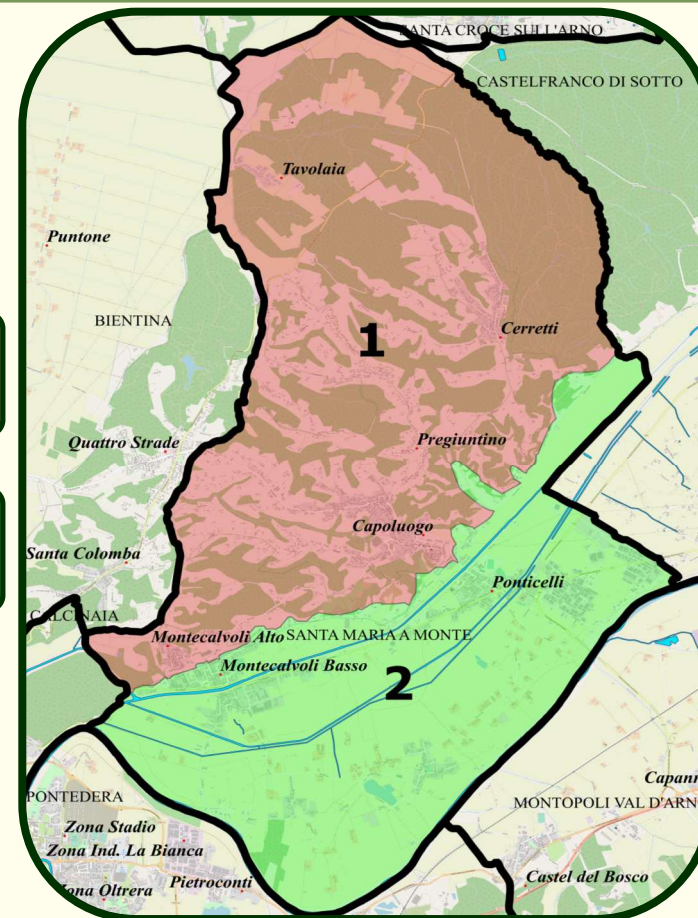


Apple



INDIFFERENZIATO
ZONA 1

INDIFFERENZIATO
ZONA 2



RITIRO INGOMBRANTI



I rifiuti ingombranti possono essere portati ai Centri di Raccolta riservati ai residenti del Comune oppure possono essere ritirati gratuitamente a domicilio su prenotazione tramite RCiclo, compilando il form online sul sito www.geofor.it o chiamando da fisso o cellulare il numero verde 800.95.90.95.