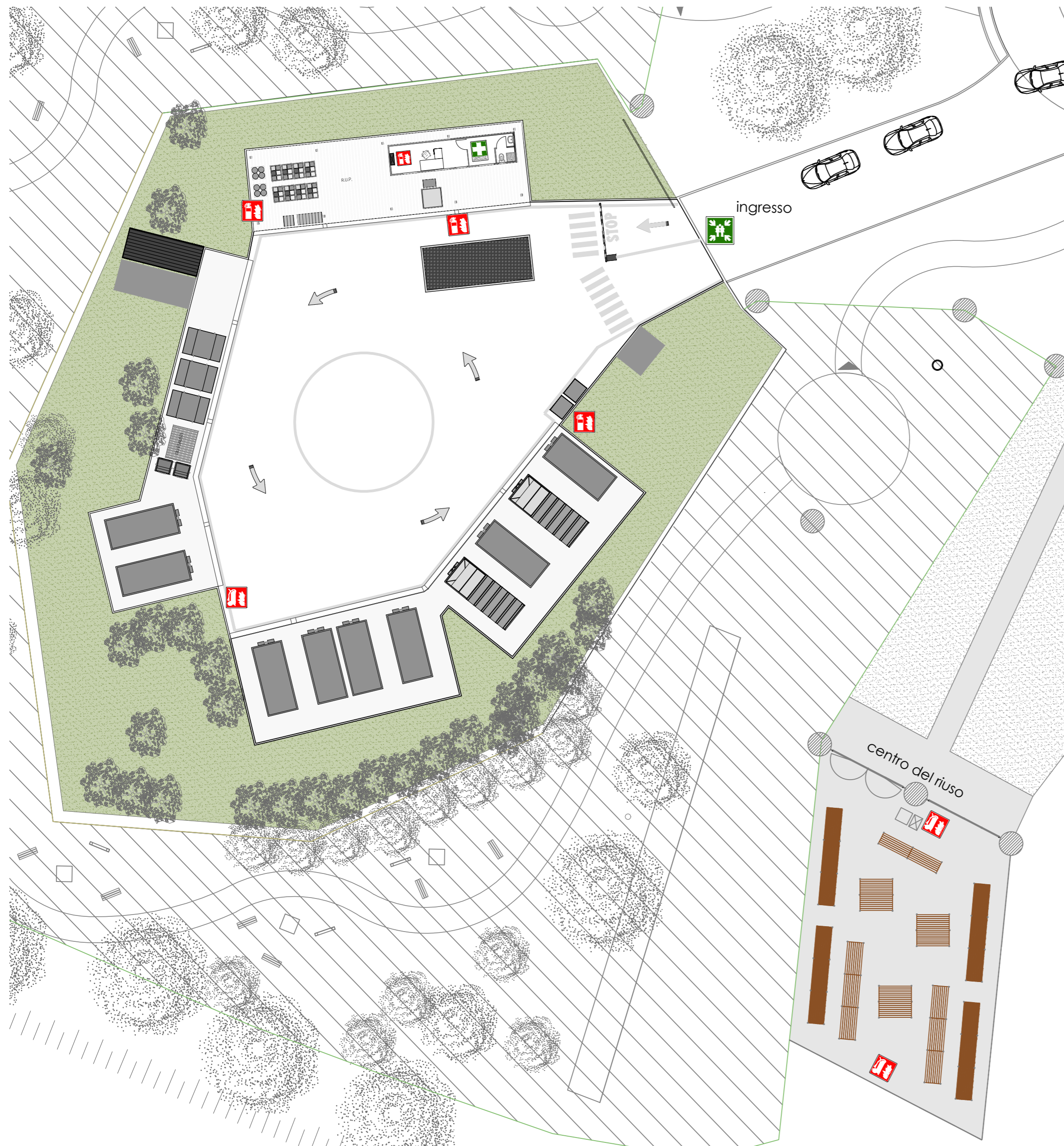
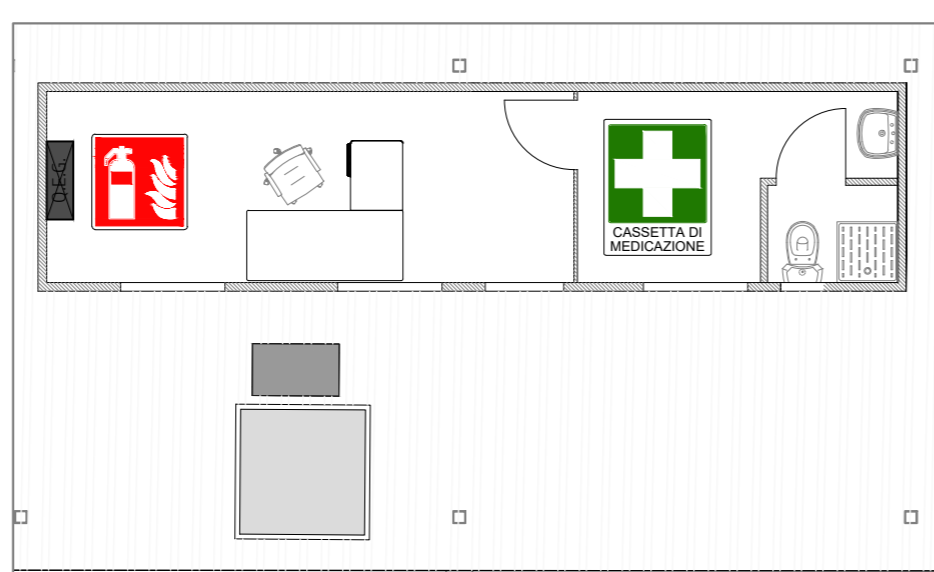


**PLANIMETRIA EMERGENZE**

CENTRO DI RACCOLTA PISA & CASCINA

VIA FIORENTINA - LOC. PUTIGNANO - PISA

Novembre 2022



**INFORMAZIONI UTILI**

	<b>NUMERO UNICO EMERGENZA</b> Polizia, Carabinieri, Vigili del Fuoco, Soccorso Sanitario	<b>112</b>
	<b>VIGILI DEL FUOCO</b>	<b>115</b>
	<b>AMBULANZA</b>	<b>118</b>
	<b>POLIZIA</b>	<b>113</b>
	<b>CARABINIERI</b>	<b>112</b>
	<b>ARPAT: Agenzia Regionale Protezione Ambientale</b>	<b>055 32061</b>
	<b>Azienda del GAS</b> Emergenza Dispersione Gas	<b>800.863.256</b>
	<b>AZIENDA ELETTRICA</b> Pronto ENEL Segnalazione Guasti	<b>800.900.800</b>
	<b>PROTEZIONE CIVILE</b> Prefettura di Pisa	<b>050 549672</b>
	<b>CENTRO ANTIVELENI - Firenze</b>	<b>055 4277238</b>
	<b>CENTRO GRANDI USTIONATI - Pisa</b>	<b>050 992552</b>
	<b>ESTINTORE</b>	
	<b>ESTINTORE CARRELLATO</b>	
	<b>CASSETTA DI MEDICAZIONE</b>	
	<b>PUNTO DI RACCOLTA</b>	

**NORME PER IL PRIMO SOCCORSO AGLI INFORTUNATI**

1. Non eseguire mai pratiche mediche di cui non vi sentite sicuri o che possano riuscire nocive al colpito.
2. Isolate il colpito dall'ambiente, se questo è nocivo (per es. esalazioni tossiche) e state attenti a non essere colpiti a vostra volta.
3. Sistemate il colpito nella posizione di sicurezza se capaci.
4. Non date mai bevande alle persone prive di sensi intossicate. Non somministrate mai alcolici.
5. Prima di toccare qualsiasi ferita lavatevi le mani con acqua e sapone e, possibilmente, disinfettatele.
6. In caso di ferite, provvedete alla loro disinfezione, se ne conoscete la tecnica; diversamente, copritele con garza sterile, cotone e quindi fasciatele.
7. In caso di emorragia, coprite la ferita fissando un cuscinetto di garza o un tampone compressivo sulla parte lesa; girarvi sopra una benda con leggera pressione.
8. Chiamare l'ambulanza.
9. Diverse lesioni possono peggiorare se il trasporto dell'infortunato è effettuato da personale non esperto (per es. traumi cranici, fratture anche sospette di vertebre, lesioni di organi interni). In questi casi - anche solo sospetti - chiamare immediatamente un'ambulanza.

**NORME DA SEGUIRE IN CASO DI INCENDIO**

1. Dare immediatamente l'allarme ed allontanare eventuali persone presenti in luoghi pericolosi.
2. Mettere fuori tensione il macchinario e le apparecchiature elettriche nella zona dell'incendio e nelle immediate vicinanze
3. Fermare gli impianti di ventilazione e di condizionamento
4. Azionare i dispositivi antincendio fissi e controllare l'intervento di eventuali dispositivi antincendio automatici.
5. Azionare i dispositivi antincendio mobili (estintori lance ecc.).
6. Circoscrivere quanto più possibile l'incendio, allontanando il materiale infiammabile che potrebbe venire raggiunto dal fuoco.
7. Richiedere, in caso di incendio grave, l'intervento dei Vigili del Fuoco.
8. Ad incendio estinto controllare che non esistano focolai occulti.
9. la ripresa dell'attività potrà avvenire solo dopo aver verificato per sezioni l'efficienza degli impianti.

**COME CHIAMARE I SOCCORRITORI ESTERNI**

- Comporre il numero telefonico relativo all'emergenza in corso (da qualsiasi apparecchio telefonico anche privo di credito è possibile contattare i soccorritori)
- Al momento della risposta comunicare:
  - a. Dati identificativi: nome e cognome
  - b. Stabile: Centro di Raccolta di ....
  - c. Indirizzo: via .....
  - d. Località: .....
  - e. N° di telefono da cui si sta effettuando la chiamata
  - f. Tipologia di emergenza e personale coinvolto
  - g. Area/reparto interessato
  - h. Indicazioni per raggiungere il luogo oggetto di emergenza

**MANTENERE LA CALMA E RISPONDERE ALLE DOMANDE DELL'OPERATORE**