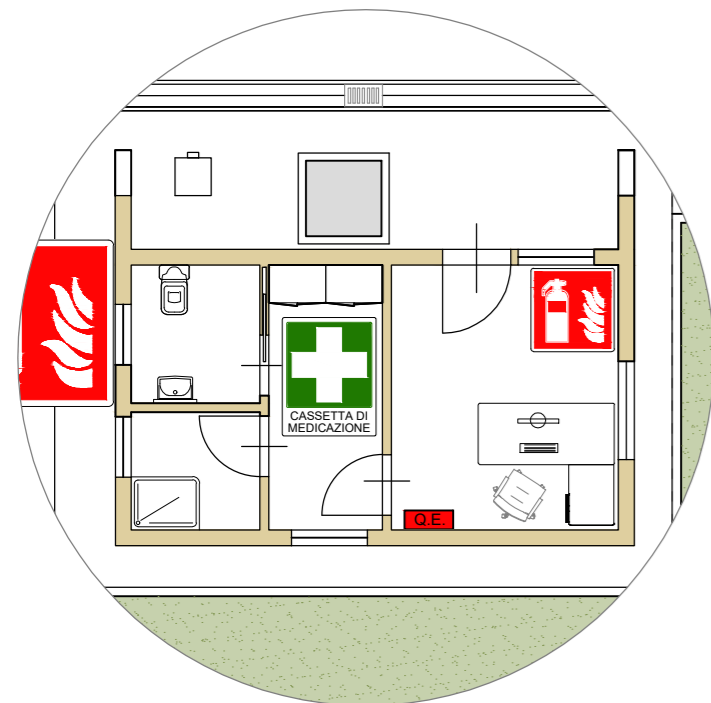


PLANIMETRIA EMERGENZE

CENTRO DI RACCOLTA BIENTINA

VIA FERMI - BIENTINA (PI)

Febbraio 2021



COME CHIAMARE I SOCCORRITORI ESTERNI

- Comporre il numero telefonico relativo all'emergenza in corso (da qualsiasi apparecchio telefonico anche privo di credito è possibile contattare i soccorritori)
- Al momento della risposta comunicare:
 - a. Dati identificativi: nome e cognome
 - b. Stabile: Centro di Raccolta di
 - c. Indirizzo: via
 - d. Località:
 - e. N° di telefono da cui si sta effettuando la chiamata
 - f. Tipologia di emergenza e personale coinvolto
 - g. Area/reparto interessato
 - h. Indicazioni per raggiungere il luogo oggetto di emergenza

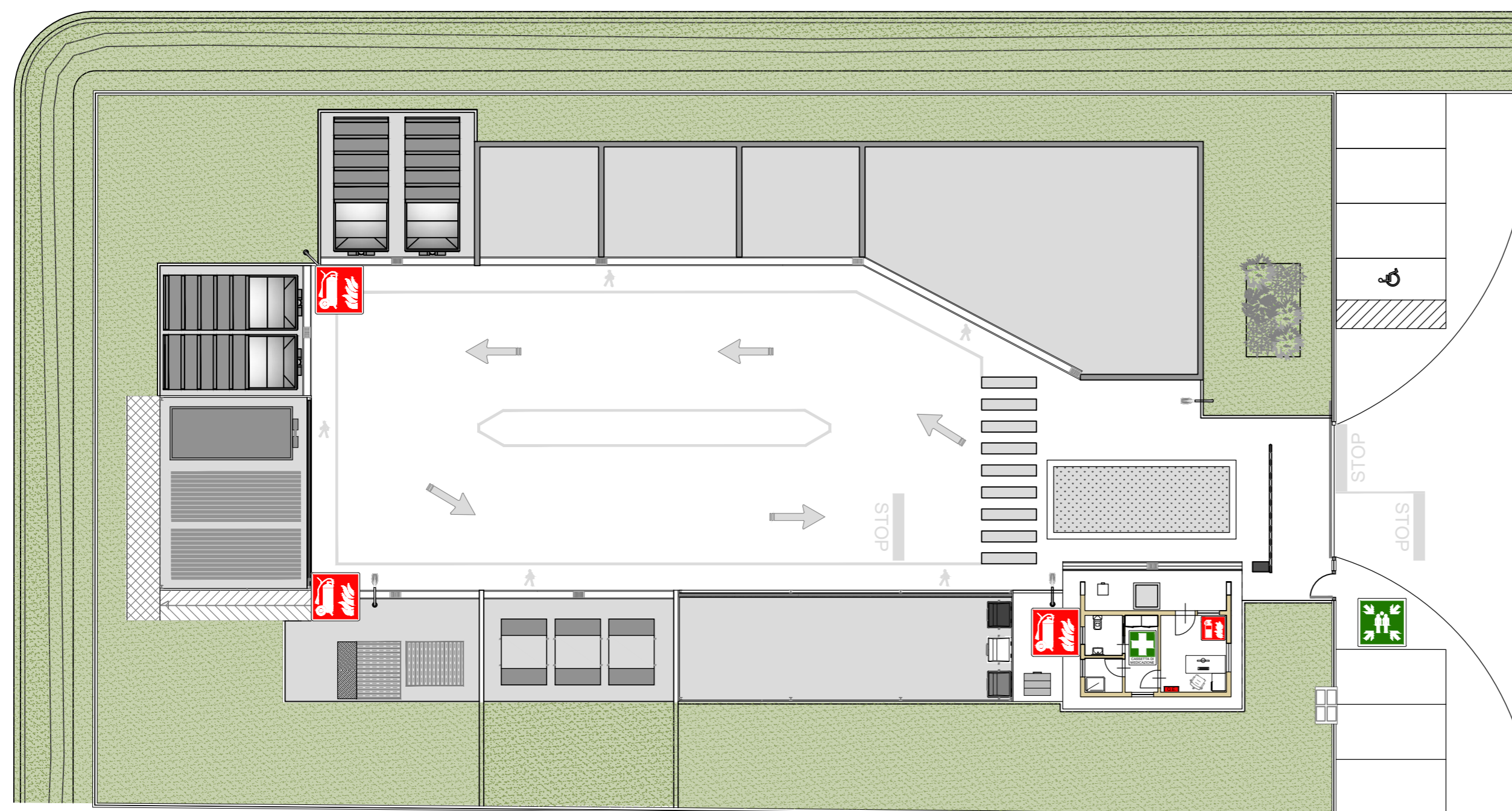
MANTENERE LA CALMA E RISPONDERE ALLE DOMANDE DELL'OPERATORE

INFORMAZIONI UTILI

	NUMERO UNICO EMERGENZA Polizia, Carabinieri, Vigili del Fuoco, Soccorso Sanitario	112
	VIGILI DEL FUOCO	115
	AMBULANZA	118
	POLIZIA	113
	CARABINIERI	112
	ARPAT: Agenzia Regionale Protezione Ambientale	055 32061
	Azienda del GAS Emergenza Dispersione Gas	800.863.256
	AZIENDA ELETTRICA Pronto ENEL Segnalazione Guasti	800.900.800
	PROTEZIONE CIVILE Prefettura di Pisa	050 549672
	CENTRO ANTIVELENI - Firenze	055 4277238
	CENTRO GRANDI USTIONATI - Pisa	050 992552
	ESTINTORE	
	ESTINTORE CARRELLATO	
	CASSETTA DI MEDICAZIONE	
	PUNTO DI RACCOLTA	

NORME PER IL PRIMO SOCCORSO AGLI INFORTUNATI

1. Non eseguire mai pratiche mediche di cui non vi sentite sicuri o che possano riuscire nocive al colpito.
2. Isolate il colpito dall'ambiente, se questo è nocivo (per es. esalazioni tossiche) e state attenti a non essere colpiti a vostra volta.
3. Sistemate il colpito nella posizione di sicurezza se capaci.
4. Non date mai bevande alle persone prive di sensi intossicate. Non somministrate mai alcolici.
5. Prima di toccare qualsiasi ferita lavatevi le mani con acqua e sapone e, possibilmente, disinfettatele.
6. In caso di ferite, provvedete alla loro disinfezione, se ne conoscete la tecnica; diversamente, copritele con garza sterile, cotone e quindi fasciatele.
7. In caso di emorragia, coprite la ferita fissando un cuscinetto di garza o un tampone compressivo sulla parte lesa; girarvi sopra una benda con leggera pressione.
8. Chiamare l'ambulanza.
9. Diverse lesioni possono peggiorare se il trasporto dell'infortunato è effettuato da personale non esperto (per es. traumi cranici, fratture anche sospette di vertebre, lesioni di organi interni). In questi casi - anche solo sospetti - chiamare immediatamente un'ambulanza.



NORME DA SEGUIRE IN CASO DI INCENDIO

1. Dare immediatamente l'allarme ed allontanare eventuali persone presenti in luoghi pericolosi.
2. Mettere fuori tensione il macchinario e le apparecchiature elettriche nella zona dell'incendio e nelle immediate vicinanze
3. Fermare gli impianti di ventilazione e di condizionamento
4. Azionare i dispositivi antincendio fissi e controllare l'intervento di eventuali dispositivi antincendio automatici.
5. Azionare i dispositivi antincendio mobili (estintori lance ecc.).
6. Circoscrivere quanto più possibile l'incendio, allontanando il materiale infiammabile che potrebbe venire raggiunto dal fuoco.
7. Richiedere, in caso di incendio grave, l'intervento dei Vigili del Fuoco.
8. Ad incendio estinto controllare che non esistano focolai occulti.
9. la ripresa dell'attività potrà avvenire solo dopo aver verificato per sezioni l'efficienza degli impianti.